



 **arctic**
a brand of aebi schmidt

SCW

Lavadora de la calle



La SCW es una hidrolimpiadora vial polivalente para la construcción de carreteras, trabajos de mantenimiento y todo tipo de necesidades de limpieza en ciudades y núcleos urbanos. El extremo rendimiento de la bomba de agua junto con la baja presión proporciona energía suficiente para lavar incluso la suciedad más pesada en una sola pasada.

Lo más destacado

- Extraordinario rendimiento de la **bomba de agua centrífuga de 1200 l/min**, similar al de los sistemas de extinción de incendios.
- **Amplia variedad de boquillas ajustables** para todo tipo de trabajos de lavado, incluida una pistola de agua controlada desde la cabina. Algunas de las boquillas tienen un perfil ajustable que amplía considerablemente su uso para tareas de riego urbano.
- **Carrete portamanguera eléctrico de 20 m** con boquilla ajustable para el lavado de puentes, paradas de autobús, rampas, escaleras y otros puntos de contacto.
- El **montaje y desmontaje fácil y rápido** ahorra tiempo para el trabajo de limpieza propiamente dicho.

Ventajas para usted

- **Lavado "a mano" desde la cabina:** Control total desde la cabina del camión mediante el sistema de control iRoad para todas las funciones.
- **Limpielasuciedad más incrustada con una sola pasada:** Energía de lavado única.
- **Más usos que la simple limpieza de calzadas:** Las boquillas y ajustes especiales amplían la funcionalidad de la limpieza de calles a la limpieza de puntos de contacto como escaleras, además de bordillos y señales de tráfico con detergente, productos químicos y desinfectantes.
- **Multitarea:** El extraordinario rendimiento de la bomba de agua permite al operador elegir cualquier combinación posible de boquillas para abordar cualquier tarea.

Características de rendimiento

Cabezal de baldeo frontal



El enrollador de manguera eléctrico y todas las boquillas de la baldeadora SCW están situados en el cabezal de baldeo delantero, que se monta en un accesorio delantero del camión de transporte sin necesidad de ningún equipo de elevación adicional. El cabezal de lavado dispone de un dispositivo de elevación para ajustar la fuerza de impacto de los chorros a la superficie de la calzada y a la anchura de trabajo.

El movimiento lateral del cabezal de lavado de hasta 50 cm a cada lado permite lavar bordillos, cunetas y el borde de la acera sin circular sobre ella y evitando posibles daños del camión pesado.

Una función giratoria hace que el control del caudal de agua en condiciones cambiantes de la ciudad sea rápido y sencillo.

Boquillas adicionales y pistola de agua

El cabezal de lavado cuenta con una variedad de potentes boquillas que incluyen:

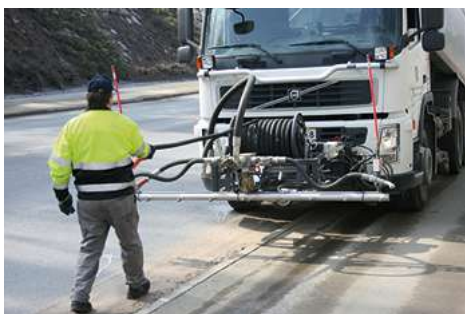
- Boquilla plana izquierda
- Boquilla plana derecha
- Boquilla de chorro de agua ajustable izquierda
- Boquilla de chorro de agua ajustable derecha
- Pistola de agua desde la izquierda
- Pistola de agua derecha

Cada boquilla ajustable puede utilizarse por separado o en combinación para múltiples tareas. Esto permite al operario lavar quitamiedos, postes de seguridad y de alumbrado, bandejas de recogida de agua, caminos peatonales a diferente altura de la carretera... y mucho más.



Enrollador de mangueras eléctrico

El enrollador de manguera eléctrico de la SCW amplía sus usos del simple lavado de calles a la limpieza de otras infraestructuras, zonas verdes y mobiliario urbano. La manguera de 20 m de longitud permite al operario abordar puentes y zonas de tráfico denso, como escaleras, paradas de autobús, muros de contención y de protección acústica y aparcamientos. El cabezal ajustable de la pistola de lavado dispone de una selección de opciones de pulverización, desde chorro hasta pulverización fina, lo que proporciona las mejores opciones para un trabajo preciso, incluida la baja presión cuando se necesita para regar césped y flores sin causar ningún daño a las plantas.



Accesorios

- Juego de ruedas de almacenamiento
- Variedad de boquillas
- Pistolas de agua
- Carrete eléctrico para mangueras
- Sistema de autoaspiración para llenar el depósito desde fuentes de agua abiertas, como lagos y ríos

Galería



Producto relacionado

Straliq CityJet

Lavadora de la calle



CityJet 6000

Lavadora de la calle



RMT

Camión de mantenimiento de carreteras



Datos técnicos

Sistema de agua

Presión de agua	43.51 - 145.04 PSI*
Anchura de Limpieza de nieve	97.48 - 119.331 in*

Pesos

Peso aprox. en vacío de la máquina básica	716.5 lb*
---	-----------



© Aebi Schmidt Group
www.aebi-schmidt.com

Aebi Schmidt North America Inc.
Chilton, WI 53014, USA

Todos los derechos reservados. Los
datos técnicos pueden cambiar.
Las ilustraciones no son vinculantes.
Sujeto a modificaciones y errores.

Document created on 11 FEB 2024

