



 **schmidt**
a brand of aebi schmidt

MSH

Spazzatrice



Le spazzatrici trainate MSH sono macchine estremamente agili e facili da usare che possono lavorare efficacemente anche in spazi ristretti, mentre il bassissimo livello di rumorosità le rende partner ideali nelle aree residenziali e urbane. Il design vanta una costruzione robusta e collaudata da molti anni, che consente bassi costi di esercizio e una lunga durata. L'MSH è disponibile in due dimensioni - 0,7m³ e 1,5m³.

Highlights

- **Cassone ad alta capacità**
- Guida **tramite la presa di forza del trattore**
- Ugelli a spruzzo d'acqua per un'**ottimale legatura della polvere**

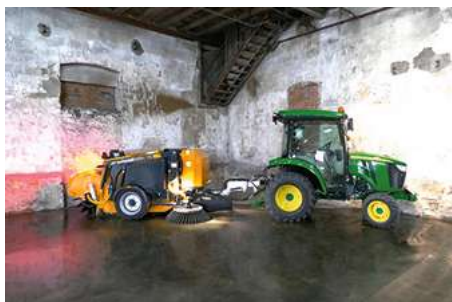
I vantaggi

- **Massima manovrabilità:** Il timone sottile e l'attacco variabile garantiscono una macchina estremamente agile e facile da usare che può lavorare in modo efficiente in spazi ristretti.
- **Basse emissioni acustiche:** Hanno un livello di rumorosità molto basso, che ne consente l'utilizzo in aree residenziali e urbane, nei parchi e nei cimiteri.
- **Migliore certificazione:** Con quattro stelle, le spazzatrici trainate MSH soddisfano il miglior livello di certificazione PM10 / PM2.5.



Caratteristiche principali

Tecnologia di spazzamento



L'unità spazzatrice dell'MSH è costituita da due spazzole a disco trainate con azionamento tramite la presa di forza del trattore. Il sollevamento e l'abbassamento idraulico delle spazzole a disco possono essere controllati tramite il pannello di controllo. L'MSH è dotato di una spazzola a rullo posteriore, protetta dagli urti, mentre il coperchio regolabile della spazzola a rullo garantisce risultati di spazzamento ottimali.

Sistema di aspirazione

Due spazzole a disco montate davanti all'asse trasportano i detriti al centro dell'MSH. La spazzola a rullo, situata dietro l'asse, spazzola i detriti nella tramoggia di grandi dimensioni.



Sistema idrico

I serbatoi d'acqua in plastica montati centralmente garantiscono una distribuzione uniforme del peso. L'MSH 070 ha un volume del serbatoio dell'acqua di 200 litri, mentre l'MSH 150 ha un volume di 500 litri. Una pompa elettrica dell'acqua, con un massimo di 15 litri al minuto, alimenta quattro ugelli spruzzatori d'acqua sull'unità spazzatrice dell'MSH 070. L'MSH 150 ha una pompa dell'acqua azionata elettricamente con due livelli di spruzzatura e una capacità fino a 7,5 litri al minuto. Fornisce anche quattro ugelli spruzzatori d'acqua sull'unità spazzatrice per un'ottimale legatura della polvere.

Tramoggia per il materiale da spazzare



La serie di spazzatrici trainate MSH ha una tramoggia in acciaio con una capacità di 1,5 m³ e un'altezza di scarico di 1.800 mm. La tramoggia è ribaltabile idraulicamente sul retro.

Operazione

Tutte le funzioni, come la commutazione della spazzatura e il sollevamento, l'abbassamento e il ribaltamento della tramoggia, sono facilmente azionabili dalla cabina del veicolo tramite un pannello di controllo semplice e logico.

Guidare

L'impianto idraulico dell'MSH è azionato dalla presa di forza del veicolo trainante, mentre la trazione può essere alimentata anche con il suo sistema idraulico di potenza.

Timone di traino

Il timone sottile consente un'eccezionale manovrabilità e un ampio angolo di sterzata, mentre il freno a repulsione e la fune di sicurezza aumentano la sicurezza per il conducente. Il timone di traino idraulico girevole è di serie, sebbene siano disponibili anche diversi occhioni di timone.

Galleria



Varianti

MSH 070



L'MSH 070 ha una tramoggia in acciaio con una capacità di 0,7 m³.

MSH 150



L'MSH 150 ha una tramoggia in acciaio con una capacità di 1,5 m³.

Prodotto correlato

Wasa 300+

Spazzatrice



Senior 2000

Spazzatrice



Dati tecnici

	MSH 070	MSH 150
Tramoggia		
Capacità	0.7 m ³	1.5 m ³
Altezza di scarico inclinato	1 500 mm	1 800 mm
Unità di spazzamento		
Diametro spazzola a disco	760 mm	900 mm
Velocità spazzola a disco	100 1/min	160 1/min
Materiale spazzola	acciaio	acciaio
Larghezza di spazzamento	1 600 - 1 900 mm	1 900 - 2 200 mm
Diametro spazzola a rullo	690 mm	860 mm
Lunghezza spazzola a rullo	950 mm	1 000 mm
Velocità spazzola a rullo	160 1/min	200 1/min
Impianto idrico		
Volume totale acqua	200 l	500 l
1° Livello acqua pulita	3.4 bar / 15 l/min	3.4 bar / 7.5 l/min
2° Livello acqua pulita	-	3.4 bar / 15 l/min
Ugelli nebulizzatori acqua per spazzola a disco	2	2
Trasmissione		
Trasmissione	Albero PTO / Potenza idraulica	Albero PTO / Potenza idraulica
Albero PTO	540	540
Potenza idraulica della trattrice	150 bar / 30 l/min	160 bar / 30 l/min
Impianto idraulico		
Volume serbatoio idraulico	45 l	50 l
Portata approssimativa	30 l/min	30 l/min
Pressione massima del sistema	150 bar	160 bar
Velocità		
Velocità di trasferimento	25 km/h / 40 km/h	25 km/h / 40 km/h
Velocità di spazzamento	12 km/h	12 km/h
Dimensioni		
Lunghezza	3 220 mm	4 580 mm
Larghezza	1 900 mm	2 200 mm
Altezza	1 560 mm	1 690 mm
Pesi		
Peso a vuoto versione base	800 kg	1 300 kg
Peso massimo ammesso	1 500 kg / 40 km/h	3 000 kg / 40 km/h



© Aebi Schmidt Group
www.aebi-schmidt.com

Aebi Schmidt Holding AG
CH-8050 Zurich, Svizzera

Tutti i diritti riservati. I dati tecnici possono variare.

Le immagini non sono vincolanti. Salvo errori e modifiche.

Document created on 10 FEB 2024

