



PV

Lama sgombraneve



La PV è una lama da neve a settori perfetta per il servizio invernale su strade statali provinciali e nazionali. Grazie all'ottimizzazione del peso e alle diverse larghezze di sgombero, le lame da neve PV possono essere adattate alla maggior parte dei veicoli da trasporto comuni. Sono disponibili in versione a tre o quattro settori, le lame PV hanno un angolo di taglio di 9° o come lame PVF con angolo di taglio di 21°.

Highlights


- **Lame ottimizzate per il flusso di potenza** e la forma per una rimozione ottimale della neve
- Adatta a **tutti i tipi di neve e di condizioni stradali**
- **Sospensione a lama singola** per l'adattamento alla carreggiata

I vantaggi

- **Guida sicura sopra gli ostacoli senza** danneggiare la lama sgombraneve grazie al sistema di esclusione automatico
- **Comportamento di sgombero pulito e aggressivo** grazie ai bracci oscillanti pre-tensionati
- **Sgombero a bassa rumorosità** grazie ai bracci oscillanti che assorbono gli urti e riducono il rumore
- Lo spazzaneve PV può essere utilizzato per uno sgombero ottimale in bianco o nero definito, con qualsiasi tipo di neve **e in qualsiasi condizione stradale**

Siamo consapevoli di quanto sia importante che macchine e attrezzi siano sempre perfettamente funzionanti. **Contattateci** per confrontarvi in merito a offerte su misura e pezzi di ricambio originali.





Volete monitorare, gestire e ottimizzare i vostri processi aziendali con l'aiuto di soluzioni digitali, oltre a risparmiare carburante e materiale? Magari con emissioni di CO₂ inferiori e maggiore sicurezza? **Contattateci**. Tutto ciò è possibile.

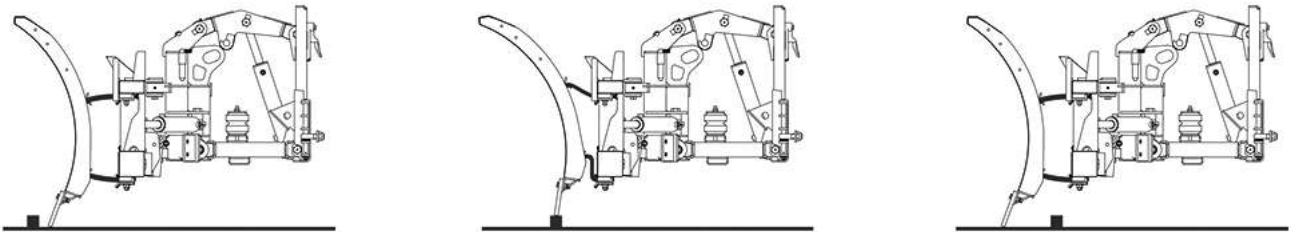
Caratteristiche principali

Lama

La PV è progettata come lama da neve multilama con sospensione individuale delle lame. Le lame da neve PV sono disponibili nelle versioni a tre o quattro lame, come lame PV con angolo di 9° o come lame PVF con angolo di taglio di 21°. Le lame ottimizzate per il flusso di potenza e la forma garantiscono una rimozione ottimale della neve. Le lame della stessa lunghezza semplificano notevolmente lo stoccaggio dei taglianti. La sospensione individuale delle lame posiziona le lame in modo efficace sulla strada e si adatta a qualsiasi superficie. La parte girevole regolabile e pre-tensionata a molla consente un allineamento ottimale alla superficie stradale. Un angolo di lama raschiante più piatto di 21° consente uno sgombero più aggressivo nelle aree con forti nevicate. Il dispositivo di bloccaggio consente di cambiare i bordi di taglio in modo rapido e sicuro, per cui non è più necessaria una costosa perforazione. A seconda dell'uso previsto, sono disponibili diversi taglianti.

Sistema superamento ostacolo

Il sistema di superamento dell'ostacolo non richiede manutenzione, questo sistema garantisce la sicurezza quando si superano gli ostacoli senza danneggiare la lama da neve. I bracci oscillanti assorbono gli urti, non richiedono manutenzione e riducono il rumore. Sono resistenti alle basse temperature e proteggono il conducente e il veicolo da urti e colpi quando si superano gli ostacoli.



Coltelli

Coltelli in acciaio (S):

Una soluzione polivalente, ottimizzata dal punto di vista dei costi, per lo sgombero aggressivo di neve dura e/o compatta. I coltelli in acciaio sono resistenti alla flessione e alla torsione, garantendo un risultato pulito.

Coltelli Kombi (dimensioni 36 e 50) (C36 / C50):

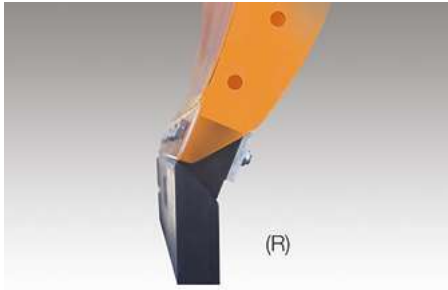
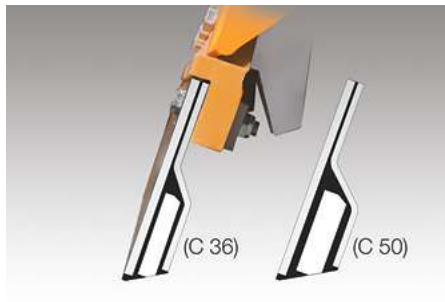
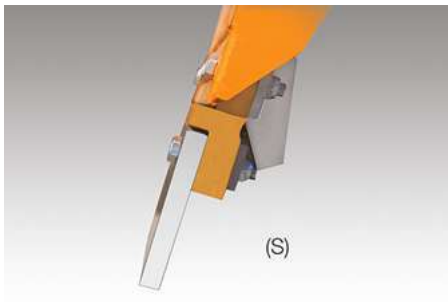
Un bordo di taglio più resistente, realizzato in acciaio, gomma e ceramica. Questo coltello è destinato allo sgombero aggressivo della neve e può essere una buona alternativa se il coltello in acciaio si consuma troppo rapidamente. La combinazione di materiali garantisce una riduzione del rumore e delle vibrazioni.

Coltelli TUCA SX:

Una lama per spazzaneve all'avanguardia e ad alte prestazioni progettata per un uso a lungo termine. La tecnologia brevettata Küper Wave utilizza un profilo curvo per rimuovere la neve senza resistenza. Supporti separati in tungsteno incorporati nella gomma e vulcanizzati tra la piastra anteriore e posteriore in acciaio Hardox 400 rendono la TUCA SX incredibilmente resistente.

Coltelli in gomma (R):

Una buona soluzione per l'uso su strade urbane e proprietà speciali come i parcheggi. Grazie alle caratteristiche flessibili ed elastiche della gomma, scivola dolcemente sulla superficie. Un bordo di taglio in gomma è particolarmente efficace per lo sgombero di neve e fanghiglia.



Sistema di rotazione idraulica

La regolazione della rotazione laterale avviene grazie a due potenti cilindri a doppio effetto che posizionano il PV nella posizione di sgombero selezionata senza alcuna difficoltà.

Dispositivi di supporto funzionanti

Ruote piroettanti

Le ruote piroettanti regolano con precisione lo spazzaneve e forniscono un'aggressività adeguata durante lo sgombero della neve. Sostengono il telaio quando si passa sopra gli ostacoli e prolungano la durata del tagliente.

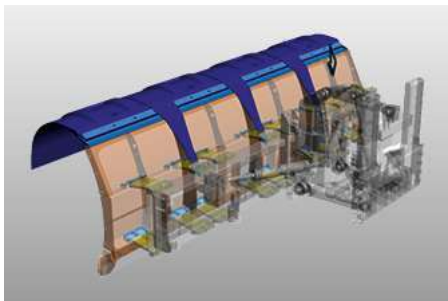
Pattini scorrevoli

In alternativa si possono montare pattini scorrevoli regolabili in altezza che non richiedono manutenzione. Sono fatti di acciaio altamente resistente all'usura o combi.

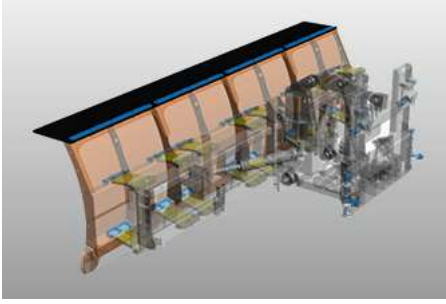
Paraspruzzi

A velocità fino a 40 km/h (25 miglia/h), la protezione dalla polvere di neve impedisce alla neve di oscurare il parabrezza del veicolo portante, mentre la gomma guida neve impedisce alla neve di turbinare sulla lama dell'aratro. A velocità di sgombero più elevate, il deflettore di neve regolabile in altezza devia anche la polvere di neve verso il basso.

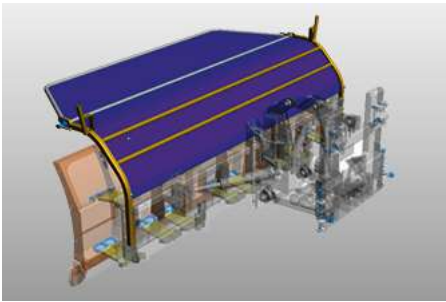
1. un deflettore di neve elastico in poliuretano, adatto a tutti i tipi di neve. Grazie alle sue speciali coperture delle fessure, evita che la fanghiglia si infili tra le lame.



2. un paraneve in gomma. La soluzione ideale per un uso semi-professionale.



3. un deflettore di neve regolabile in tessuto. Questa versione è particolarmente adatta alla neve fresca e alle alte velocità.



Montaggio

Il PV è dotato di una piastra universale per il montaggio e lo smontaggio sicuro e rapido in conformità con la norma DIN 76060 A o B. Gli artigli di montaggio avvitati sono intercambiabili; la piastra è regolabile in altezza attraverso vari punti di fissaggio e può essere adattata in modo flessibile al veicolo portante.

Il PV è dotato di supporti di parcheggio che garantiscono un montaggio e uno smontaggio sicuro dell'aratro. Le rotelle standard consentono di spostare l'aratro parcheggiato e facilitano il montaggio. Gli aratri PV sono generalmente dotati di un occhiello di trasporto sul baricentro.

I dispositivi di cambio rapido offrono sicurezza durante il cambio rapido. Grazie agli artigli di guida e ai bulloni girevoli, non è necessaria la movimentazione sotto o tra il veicolo e l'aratro.

Prodotto correlato

Tarron

Lama sgombraneve



Tarron HP

Lama sgombraneve



Stratos 4.0 - 12.0 m³

Spargitore





Fidatevi della nostra esperienza di lunga data, unica e diversificata. **Contattateci.** Troveremo la soluzione adatta anche alle vostre sfide.

Dati tecnici

	PV 23-3N	PV 26-3	PV 27-4
Costruzione			
Numero di coltelli	3	3	4
Dimensioni			
Altezza lama a destra	995 mm	1 240 mm	1 240 mm
Altezza lama a sinistra	998 mm	1 140 mm	1 140 mm
Lunghezza al coltello d'usura	2 700 mm	3 000 mm	3 200 mm
Larghezza di sgombero	2 295 mm a 32° 2 190 mm a 36°	2 605 mm a 32° 2 430 mm a 36°	2 725 mm a 32° 2 600 mm a 36°
Pesi			
Peso approssimativo con coltelli d'usura in acciaio	755 kg	860 kg	935 kg

	PV 28-3	PV 29-4	PV 30-3
Costruzione			
Numero di coltelli	3	4	3
Dimensioni			
Altezza lama a destra	1 240 mm	1 240 mm	1 240 mm
Altezza lama a sinistra	1 140 mm	1 140 mm	1 135 mm
Lunghezza al coltello d'usura	3 300 mm	3 400 mm	3 600 mm
Larghezza di sgombero	2 805 mm a 32° 2 675 mm a 36°	2 895 mm a 32° 2 760 mm a 36°	3 065 mm a 32° 2 920 mm a 36°
Pesi			
Peso approssimativo con coltelli d'usura in acciaio	910 kg	940 kg	930 kg

	PV 30-4	PV 34-4	PVF 30-4 H
Costruzione			
Numero di coltelli	4	4	4
Dimensioni			
Altezza lama a destra	1 240 mm	1 240 mm	1 460 mm
Altezza lama a sinistra	1 140 mm	1 140 mm	1 348 mm
Lunghezza al coltello d'usura	3 600 mm	4 000 mm	3 600 mm
Larghezza di sgombero	3 065 mm a 32° 2 920 mm a 36°	3 400 mm a 32° 3 245 mm a 36°	3 065 mm a 32° 2 920 mm a 36°
Pesi			
Peso approssimativo con coltelli d'usura in acciaio	980 kg	1 070 kg	1 050 kg



© Aebi Schmidt Group
www.aebi-schmidt.com

Aebi Schmidt Holding AG
CH-8050 Zurich, Svizzera

Tutti i diritti riservati. I dati tecnici possono variare.

Le immagini non sono vincolanti. Salvo errori e modifiche.

Document created on 22 APR 2024

