



 **schmidt**
a brand of aebl schmidt

KL-V

Lama sgombraneve



Il KL-V è una lama da neve a cuneo, con vomere variabile, disponibile in diverse versioni. La forza dei vomeri KL-V risiede nella loro adattabilità individuale. Le diverse posizioni di sgombero a forma di cuneo, a V e come lama da neve unilaterale coprono tutte le applicazioni importanti nello sgombero di aree urbane, parcheggi e strade. La serie KL-V è adatta anche per lo sgombero di infrastrutture di difficile accesso o strette. La serie KL-V è progettata per il montaggio su Unimog, camion, trattori o pale gommate.

Highlights

- **Forma flessibile della lama**
- **Due alerone a variazione continua e oscillanti simultaneamente**
- **Sistema di sicurezza contro gli urti radenti**

I vantaggi

- **Flessibilità:** utilizzo come lama da neve a cuneo, a V e unilaterale
- **Versatilità:** può essere utilizzata per un'ampia gamma di applicazioni
- **Prestazioni:** adatta per lo sgombero di aree strette e difficili da raggiungere come i parcheggi

Siamo consapevoli di quanto sia importante che macchine e attrezzi siano sempre perfettamente funzionanti. **Contattateci** per confrontarvi in merito a offerte su misura e pezzi di ricambio originali.



Caratteristiche principali

Alerone

Le lame da neve a cuneo della serie KL-V sono costituite da due alerone, oscillanti simultaneamente in modo continuo (comando sincrono), che possono essere utilizzati come vomere a cuneo, a V e unilaterale. I vomeri KL-V possono quindi essere utilizzati per varie attività di sgombero. Il design scatolato della lama garantisce un'elevata stabilità.

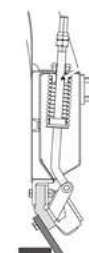
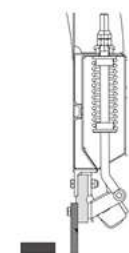
Il punto di rotazione tra i vomeri è dotato di boccole in poliacetale (POM), che aiuta perfettamente a ridurre il rumore e l'attrito e fornisce assorbimento degli urti.

I vomeri da neve sono progettati per ottenere un'espulsione ottimale anche con altezze di neve diverse. Questo li rende particolarmente adatti per lo sgombero di aree difficili come parcheggi o strade strette nei centri cittadini. Le possibilità includono lo spingere la neve e lo sgombero mirato di incroci stradali.



Sistema di sicurezza contro gli urti radenti

Ogni alerone è dotato di un sistema di sicurezza contro gli urti radenti. Grazie ad una piastra di ammortizzatore tra il coltello e l'alerone nonché al dispositivo a pendolo con elemento di smorzamento, i vomeri da neve KL-V garantiscono bassa rumorosità ed hanno caratteristiche di scorrimento molto morbide. Il perno di bloccaggio in PU chiude lo spazio tra il tagliente del vomere destro e sinistro.



Coltelli

Coltello in acciaio (S)

Una soluzione polivalente e dai costi ottimizzati per lo sgombero aggressivo di neve dura e/o compatta. I coltelli in acciaio sono resistenti alla piegatura e alla torsione, dando un risultato pulito.

Coltello Combi (dimensioni 36 e 50) (C36 / C50)

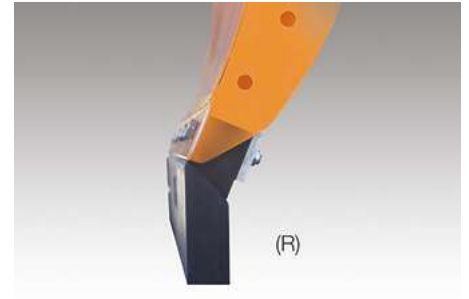
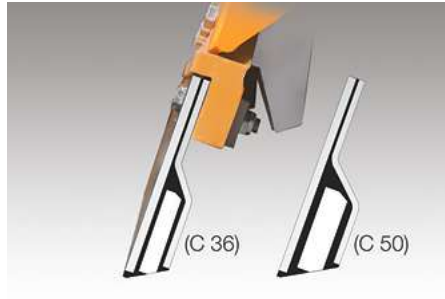
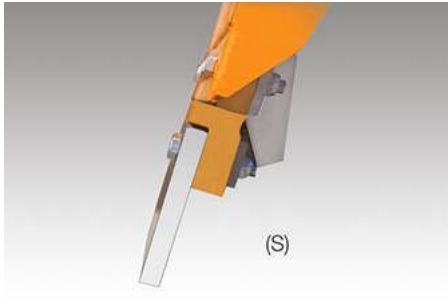
Coltello più resistente fatto di acciaio, gomma e ceramica. Questo coltello è pensato per lo sgombero aggressivo della neve e può essere una buona alternativa se il coltello in acciaio si sta consumando troppo velocemente. La combinazione di materiali assicura la riduzione del rumore e delle vibrazioni.

Coltello in gomma (R)

Una buona soluzione per l'uso su strade urbane e proprietà speciali come i parcheggi. Grazie alle caratteristiche flessibili ed elastiche della gomma, scivola dolcemente sulla superficie. Un coltello in gomma è particolarmente efficiente quando si pulisce la fanghiglia di neve.

Coltello GK 5 (GK 7)

Un coltello GK permette di sgomberare la fanghiglia di neve in modo più efficiente con una vita utile più lunga e meno attrito. Questo coltello è fatto di acciaio, gomma e corindone ed è quindi più aggressivo di un coltello in gomma.



Sistema di sollevamento e rotazione

Il dispositivo di sollevamento a tre bracci, di facile utilizzo, garantisce un sollevamento senza tensioni. Grazie ai collegamenti superiori regolabili, è assicurata una regolazione ottimale della carreggiata. Come opzione, è possibile montare un sistema idraulico di compensazione dell'inclinazione per allineare la lama da neve in posizione orizzontale. Questa opzione è consigliata quando si puliscono i marciapiedi con il veicolo inclinato. I cilindri idraulici, di generose dimensioni, con protezione da sovraccarico, consentono una regolazione infinitamente variabile.

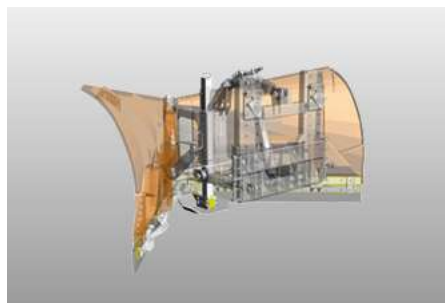
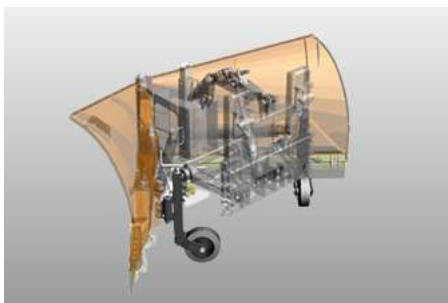


Impianto idraulico

- adatto all'idraulica del veicolo con tre valvole di controllo per il funzionamento dello spazzaneve
- quattro valvole di controllo per una comoda angolazione (controllo sincrono)
- cinque valvole di controllo con compensazione idraulica dell'inclinazione laterale
- in opzione una valvola aggiuntiva per ridurre 2 valvole di controllo

Dispositivi di supporto funzionanti

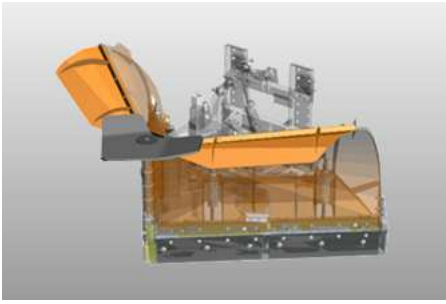
Le ruote di scorrimento o il pattino di scorrimento prolungano la durata dei taglienti e permettono di superare più agevolmente gli ostacoli.



Paraspruzzi

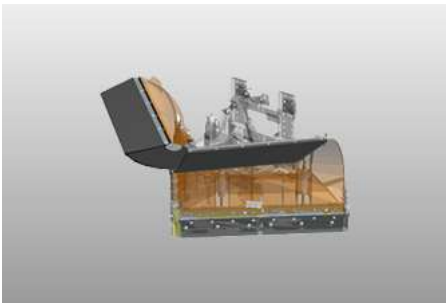
Un deflettore di neve previene la scarsa visibilità dovuta alla neve che vortica fino al parabrezza del veicolo. Lo scudo dirige il flusso d'aria insieme alla polvere di neve sul lato. Ci sono due varianti tra cui scegliere:

Deflettore neve in acciaio



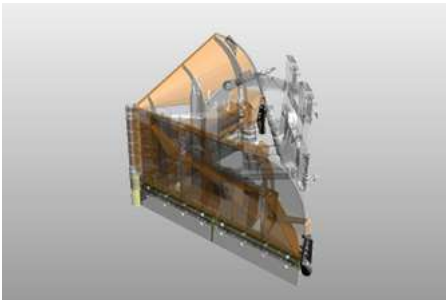
Deflettore di neve in gomma

La protezione in gomma è utilizzata principalmente durante lo sgombero lento di neve bagnata e pesante. Grazie alla sua elevata flessibilità, il paraspruzzi non si danneggia facilmente. È un'opzione semplice ed economica.



Deflettori per cordoli

I deflettori, saldati lateralmente, evitano danni al corpo della lama quando si lavora, ad esempio, in passaggi stretti o vicino ad edifici.



Montaggio

Per un posizionamento ottimale del vomere da neve su veicoli dotati di piastre di differenti tipologie, la piastra del dispositivo è regolabile in altezza e può essere fissata alle piastre del veicolo di dimensioni 3/5.



Opzioni

- Segnali di avvertimento e dispositivi di sicurezza
- Illuminazione dell'aratro a LED

Galleria



Prodotto correlato

Tellefsdal VPL

Lama sgombraneve



Tellefsdal U-LS

Lama sgombraneve



Tellefsdal U-H2

Lama sgombraneve





Fidatevi della nostra esperienza di lunga data, unica e diversificata. **Contattateci.** Troveremo la soluzione adatta anche alle vostre sfide.

Dati tecnici

	KL-V 28	KL-V 32	KL-V 36
Dimensioni			
Altezza a centro lama	870 mm	870 mm	870 mm
Altezza lama destra e sinistra	1 110 mm	1 110 mm	1 110 mm
Lunghezza al coltello d'usura	2 900 mm	3 300 mm	3 700 mm
Larghezza di sgombero	2 470 mm a 32° 2 070 mm lama a V a 45° 2 060 mm lama a cuneo a 45° 2 070 mm in posizione a lama a 45°	2 810 mm a 32° 2 360 mm lama a V a 45° 2 340 mm lama a cuneo a 45° 2 350 mm in posizione a lama a 45°	3 150 mm a 32° 2 640 mm lama a V a 45° 2 620 mm lama a cuneo a 45° 2 630 mm in posizione a lama a 45°
Distanza centroide dal piano di accoppiamento	510 mm	480 mm	460 mm
Pesi			
Peso approssimativo con coltelli d'usura in gomma	630 kg	660 kg	685 kg



© Aebi Schmidt Group
www.aebi-schmidt.com

Aebi Schmidt Holding AG
CH-8050 Zurich, Svizzera

Tutti i diritti riservati. I dati tecnici possono variare.

Le immagini non sono vincolanti. Salvo errori e modifiche.

Document created on 28 FEB 2024

