



# Swingo 200+

Barredora



La Swingo 200+ es la solución ideal para los trabajos diarios de limpieza de aceras y carriles bici en áreas urbanas, así como en áreas industriales o aparcamientos. Los accesorios opcionales permiten despejar la nieve y esparcir sal para el mantenimiento invernal, drenar sumideros, limpiar a alta presión y desbrozar. La Swingo 200+ permite barrer de manera sostenible y eficiente con un bajo coste durante toda la vida del producto.

## Lo más destacado

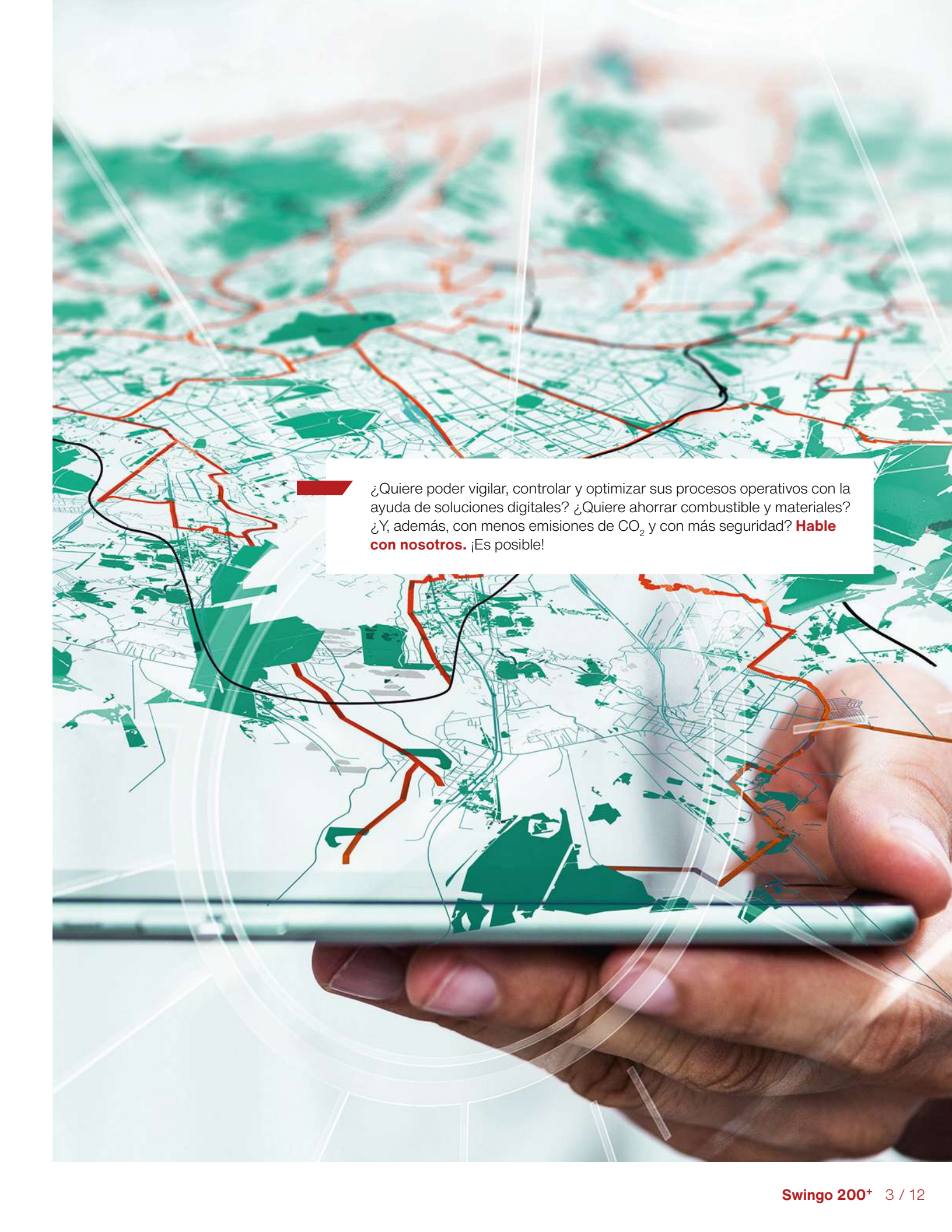
- Un **sistema de 2 o 3 cepillos** con tobera de aspiración arrastrada.
- **Sistema presurizado de recirculación de agua:** ahorra recursos gracias a la recuperación del agua.
- **Sistema Koanda de circulación de aire:** funciona prácticamente sin emisión de partículas.
- Transmisión hidrostática con **freno de estacionamiento eléctrico y asistencia para arranque en pendiente.**
- Más de **7.700 máquinas** en funcionamiento en **40 países** de todo el mundo, desarrollada con más de 60 años de experiencia.

## Ventajas para usted

- **Alto rendimiento:** Gran potencia de aspiración incluso con el motor diésel a bajas revoluciones. La rótula esférica de la tobera de aspiración arrastrada permite que se mueva en todas las direcciones y garantiza un agarre óptimo al suelo y una potencia de succión constante.
- **Comodidad insuperable:** Una cabina espaciosa, excelente visibilidad, controles ergonómicos, una columna de dirección ajustable y un asiento del conductor con suspensión y opciones de ajuste personalizables. Probado y recomendado por la AGR («Campaña por una espalda sana»).
- **Mínima emisión de partículas:** La Swingo 200+ cumple con el más alto nivel de la certificación PM10/PM2.5, con 4 estrellas en cada una. La combinación del sistema de circulación de aire Koanda y el sistema presurizado de circulación de agua es capaz de reducir las emisiones de polvo fino hasta en un 70 %.
- **Flexibilidad:** Gracias al equipamiento modular y a una amplia gama de opciones de ampliación, es posible adaptar la barredora a los requisitos específicos de cada cliente.

Sabemos lo importante que es que tanto las máquinas como los aparatos estén siempre operativos. **Hable con nosotros** para obtener más información sobre ofertas de servicio a medida y piezas de repuesto originales.





¿Quiere poder vigilar, controlar y optimizar sus procesos operativos con la ayuda de soluciones digitales? ¿Quiere ahorrar combustible y materiales? ¿Y, además, con menos emisiones de CO<sub>2</sub> y con más seguridad? **Hable con nosotros.** ¡Es posible!

## Características de rendimiento

### Tecnología de barrido

La Swingo 200+ está disponible con dos sistemas de barrido independientes. **Un sistema empujado de 2 cepillos** de 850 mm de diámetro cada uno o un **sistema arrastrado de 3 cepillos** de 800 mm de diámetro cada uno. Ambos sistemas se pueden operar independientemente o como un único sistema a través de unos cómodos controles en la puerta del conductor. La velocidad y la presión del cepillo se pueden ajustar infinitamente. Los cepillos están disponibles con cerdas de plástico, de acero o mixtas, y la boca de aspiración con rodillos o con patines.

El **sistema de 2 cepillos**, con sus cepillos circulares controlables independientemente, garantiza una movilidad absoluta en todas las situaciones de barrido. Los dos brazos de los cepillos, muy estables y con topes integrados, alcanzan una anchura de barrido de hasta 2.900 mm. El control independiente, disponible como opción, permite controlar por separado los cepillos: arriba/abajo, izquierda/derecha y presión de contacto. También garantiza una buena limpieza con el mínimo desgaste. Los cepillos siempre vuelven a su posición inicial, incluso aunque cambien las condiciones de la carretera. También hay disponible una versión para desbrozar, que incorpora sistemas hidráulicos de inclinación adicionales en los cepillos.

El **sistema de 3 cepillos**, con un cepillo delantero que se puede mover libremente, ofrece una amplia gama de posibilidades y una anchura de barrido de hasta 2.600 mm. Alinear los cepillos a la izquierda/derecha, barrer en dos niveles o usar un cepillo especial para desbroce, no hay nada imposible. Todas las funciones del cepillo delantero se controlan hidráulicamente, incluida la presión de apoyo del cepillo. La unidad de cepillo situada debajo de la cabina se encarga de que los restos barridos lleguen hasta la tobera de aspiración y garantiza siempre una perfecta cobertura. Como opción, un sistema hidráulico permite extender los cepillos laterales y ajustar su inclinación. De esta forma, se consigue una adaptación aún mejor a las condiciones del suelo durante el barrido.



### Sistema de aspiración y agua

Para el sistema de 2 cepillos, existe la posibilidad de elegir entre una tobera de aspiración básica con un flap de accionamiento hidráulico para la suciedad gruesa o una tobera de aspiración HS, que combina las ventajas de un flap integrado para los residuos grandes con un caudal de aire óptimo. La tobera HS garantiza la máxima potencia de aspiración incluso a bajas velocidades. Esto permite **ahorrar hasta un 15 % en costes operativos**.

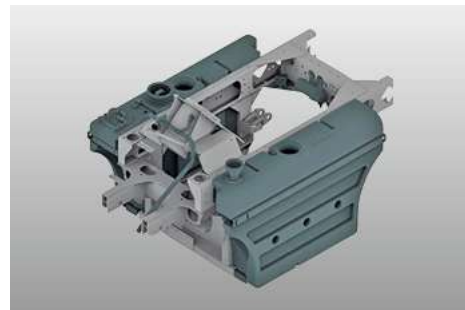
Hay una tobera de aspiración con el caudal de aire optimizado para el sistema de 3 cepillos, que no requiere de un flap aparte para los residuos grandes. Los residuos grandes se pueden recoger fácilmente con solo inclinar la tobera de aspiración.

La Swingo 200+ está certificada con el mayor nivel **PM10, 4 estrellas, y PM2.5**. Este certificado está considerado una característica de calidad en toda Europa y solo concede las cuatro estrellas en la prueba PM10 para el máximo nivel de control de la contaminación del aire. Por su parte, PM2.5 certifica el mejor rendimiento de absorción posible.

Gracias al exclusivo **sistema de circulación de aire Koanda** en combinación con el sistema presurizado de circulación de agua, la **emisión de partículas nocivas se reduce hasta en un 70 %**. Una gran parte del aire aspirado cargado de polvo permanece en el sistema de aspiración y vuelve a la tobera de aspiración en un circuito. La pequeña cantidad de aire residual que queda se purifica con un filtro de poros finos. Además, el sistema de circulación de aire de Koanda impresiona por lo reducido de su emisión de ruidos, el bajo consumo de agua y la posibilidad de barrer a temperaturas ligeramente por debajo de cero.

El probado **sistema presurizado de circulación de agua** devuelve al circuito una gran parte del agua de proceso para su reutilización mediante una bomba de aguas residuales. El sistema de recuperación de agua, con una superficie de filtrado de 3,3 m<sup>2</sup>, no solo ahorra agua limpia, sino que además optimiza el aprovechamiento de la capacidad del depósito. Si se llena la tolva de agua (hasta 250 l), es posible aumentar el rango de operación hasta en un 50 %. El material barrido

recogido se humedece y se compacta. La bomba eléctrica de agua limpia alimenta las boquillas de pulverización de los cepillos circulares. La cantidad de agua para los cepillos se controla cómodamente desde la cabina.



### Tolva del material barrido

Una tolva con una capacidad de 2 m<sup>3</sup> permite un máximo rendimiento de barrido en un gran radio de acción. La tolva está hecha de **aluminio resistente a la corrosión y al agua de mar**. Su gran altura de descarga, de 1400 mm, permite vaciar en todos los contenedores para desechos habituales. Opcionalmente, hay disponible una tubo de aspiración para la tolva de acero inoxidable resistente al desgaste.

### Ergonomía y confort

La espaciosa cabina va equipada con un **aislamiento acústico y antivibraciones** de alta calidad (72 dB(A)). El parabrisas delantero, que llega hasta abajo, y la ventana de visualización en el suelo de la cabina ofrecen una visión perfecta de la unidad de barrido y la boca de aspiración. La **excelente visibilidad panorámica** contribuye a crear un ambiente de trabajo agradable y, por lo tanto, ayuda a operar con seguridad en el tráfico por carretera. El potente sistema de aire acondicionado instalado de serie crea un clima de trabajo agradable y fresco incluso con altas temperaturas en el exterior.

El aire fresco se aspira y se filtra por la parte trasera de la cabina. El filtro de aire de la cabina está diseñado como un filtro de polen.



La unidad de barrido se controla a través del panel de control de la puerta con joysticks y pulsadores. Con la **opción Auto-Drive**, todas las funciones de barrido, así como los comandos de conducción en el modo de barrido, se pueden manejar cómodamente a través de un joystick multifuncional ergonómico. Controlar la conducción y el barrido con un solo elemento también conlleva una mayor seguridad y menos estrés. Es posible ver la información más importante de un solo vistazo en la pantalla a color de la consola del techo. Además, un mecánico puede realizar ajustes específicos de la máquina en la pantalla. Con la ayuda del **sistema de diagnóstico de a bordo**, es posible localizar de manera rápida y eficiente cualquier fallo.



Una dirección suave gracias a una columna de dirección ajustable en altura e inclinación, **control de crucero**, pedales que requieren poca presión, un asiento saludable con **certificado AGR** («Campaña para una espalda sana»), así como instrumentos operativos y de control en un área de alcance óptima completan las características de rendimiento de un entorno de trabajo moderno y ergonómico.

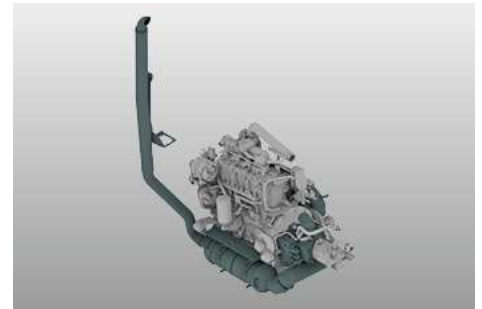


## Accionamiento

La versión básica cuenta con un potente **motor EuroMot 5de 55 kW (75 CV)** que proporciona un alto par. Este motor trabaja sin inyección adicional de urea (AdBlue).

Como alternativa, hay disponible un **motor Euro 6c de 62 kW (84 CV)** con un moderno sistema de postratamiento de los gases de escape con catalizador de oxidación diésel, sistema cerrado de filtración de partículas, inyección de urea (AdBlue) y catalizador SCR. Único en esta categoría de máquinas es la compacta integración del motor Euro 6c de 4 cilindros que mantiene la misma distancia entre ejes que las versiones anteriores. El motor y el depósito de AdBlue están perfectamente integrados en el chasis para que la maniobrabilidad y operabilidad de la Swingo 200+ no se vean comprometidas.

Esto, junto con la potente transmisión hidrostática, hace que conducir y trabajar resulte cómodo y económico. La transmisión hidrostática con tracción en el eje trasero funciona de forma continuamente variable con control automático en función de la carga (conducción automotriz). La velocidad de transporte alcanza opcionalmente **los 50 km/h**. En el último desarrollo se ha incorporado un **sistema de freno de mano eléctrico** con **asistencia de arranque en pendiente** al accionamiento de desplazamiento. En el **modo Eco** opcional, es posible alcanzar la velocidad máxima de transporte con el motor diésel poco revolucionado, lo que conlleva una reducción de los **costes operativos y las emisiones**.



## Tecnología innovadora del vehículo

La galvanización en caliente de toda la estructura del vehículo, la boca de aspiración y los componentes importantes de acero, así como del depósito de residuos, proporciona una protección anticorrosiva de alta calidad.

El **chasis con suspensión hidroneumática**, con transmisión hidrostática y grandes ruedas de 15" ofrece el mayor nivel de confort en esta clase de máquinas. Su gran capacidad de carga y la gran superficie de contacto de las ruedas garantizan una mayor seguridad con una mínima presión sobre el suelo, independientemente de las condiciones climáticas y de la carretera. Opcionalmente, el peso bruto admisible puede aumentarse hasta 5.000 kg. Como alternativa, también se puede optar por un chasis con suspensión mecánica. El paquete de suspensión perfectamente adaptado a la máquina garantiza una conducción segura y confortable como la de un coche. La gran comodidad de conducción, la robustez y la ausencia de mantenimiento se combinan de forma óptima.

Un **tren de rodaje de altura regulable** (opcional) simplifica la conducción en aparcamientos de varios pisos y entradas bajas. El chasis se puede bajar 70 mm aproximadamente con solo tocar un botón. El sistema se autonivela automáticamente.

La **dirección a las cuatro ruedas seleccionable** permite realizar maniobras de giro extremadamente cerradas. La dirección a las cuatro ruedas está controlada por sensores de ángulo de dirección, lo que permite un centrado automático, fácil de usar y seguro.

Además, incluye de serie un **sistema de frenos hidráulico de doble circuito** con frenos de disco en los ejes delantero y trasero.

## Amplia gama de opciones

- Sistema de circulación de aire Koanda.
- Cámara de marcha atrás y de tobera de aspiración.
- Cepillo desbrozador, con funciones hidráulicas adicionales de inclinación.
- Mangote de aspiración manual
- Limpiador a presión.
- Paquete de aislamiento acústico
- Accesorio fregadora.
- Limpiador de sumideros.
- Sistema de lubricación central automática.
- Auto-Drive (operación con joystick).
- Tren de rodaje de altura regulable.
- Productos LED de alta calidad.
- Accesorios de mantenimiento invernal





## Plataforma telemática IntelliOPS

Si desea supervisar, planificar, controlar en tiempo real, optimizar o, por ejemplo, facturar a terceros las actividades de su Swingo 200+, utilice las soluciones digitales de nuestra plataforma IntelliOPS. IntelliOPS le ayuda en el uso eficiente de su máquina individual así como en una red con varias máquinas, incluidas las de otras marcas. Aquí puede encontrar más información sobre nuestras soluciones digitales y cómo puede utilizarlas de forma modular y adaptada a sus necesidades.

## Galería





## Variantes

### Swingo 200+ | 2 cepillos



El sistema de 2 cepillos, con sus cepillos controlables independientemente, garantiza una movilidad absoluta en todas las situaciones de barrido. Los dos firmes brazos del cepillo, con amortiguadores integrados, ofrecen una anchura de barrido de hasta 2.900 mm.

### Swingo 200+ | 3 cepillos



El sistema de 3 cepillos, con el tercero instalado en un brazo de movimiento libre, ofrece una anchura de barrido de hasta 2.600 mm. Es posible alinear el cepillo delantero a la derecha o a la izquierda, así como barrer en dos niveles o usar un cepillo desbrozador.

## Producto relacionado

### eSwingo 200+

Barredora



### Flexigo 150

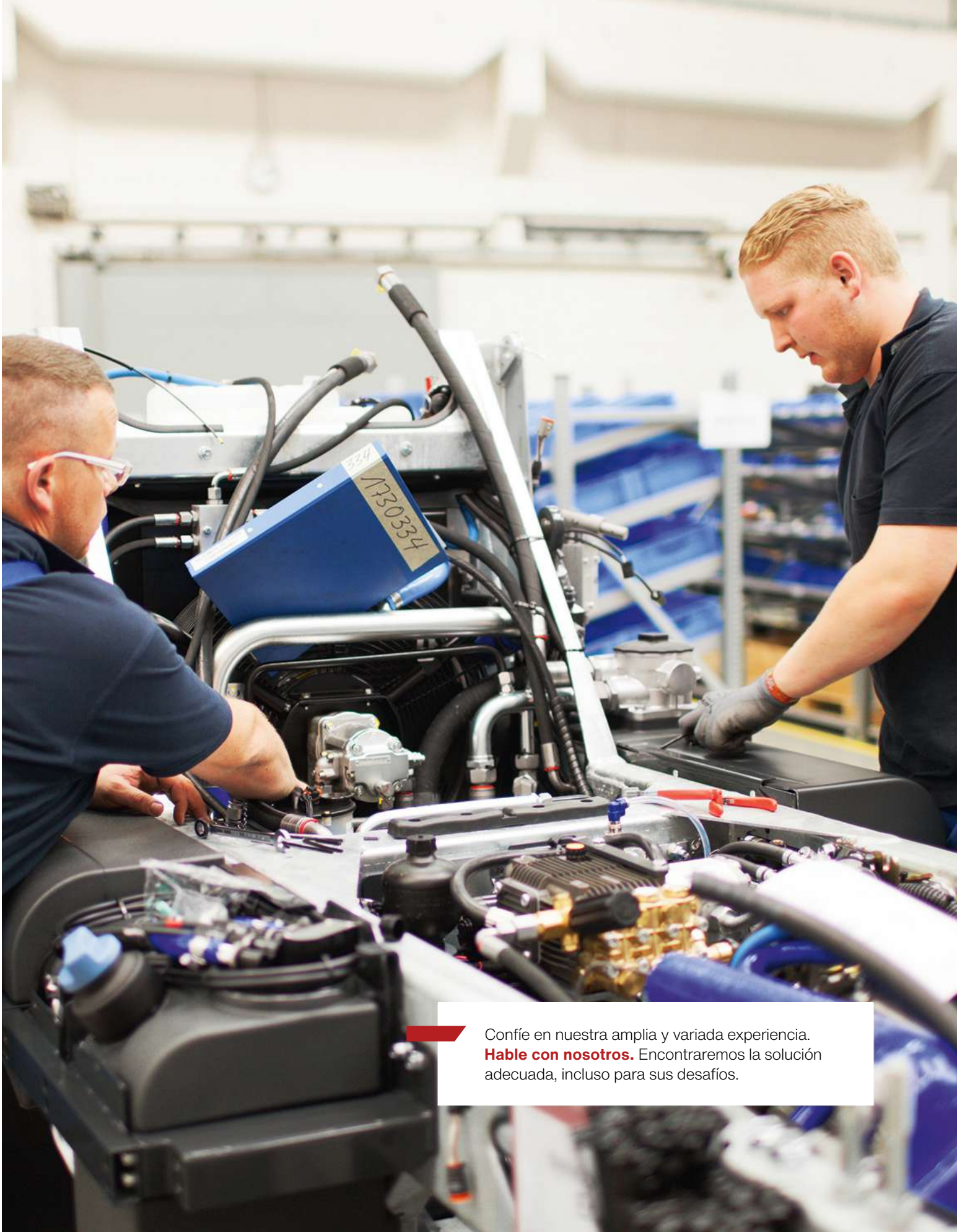
Barredora



### Cleango 500

Barredora





Confíe en nuestra amplia y variada experiencia.  
**Hable con nosotros.** Encontraremos la solución adecuada, incluso para sus desafíos.

## Datos técnicos

	Swingo 200+   2 cepillos	Swingo 200+   3 cepillos
<b>Tolva</b>		
Volumen de la tolva	2.62 yd <sup>3</sup> *	2.62 yd <sup>3</sup> *
Ángulo de inclinación	102°	102°
Altura de descarga, descarga por inclinación	4' 7" *	4' 7" *
<b>Unidad de barrido</b>		
Velocidad del cepillo circular	120 1/min	100 1/min
Material del cepillo	acero / Plástico / Relleno mezclado	acero / Plástico / Relleno mezclado
Anchura de barrido	4' 7" - 9' 6" *	5' 11" - 7' 3" *
anchura de barrido con tercer cepillo	-	8' 6" *
<b>Turbina de aspiración</b>		
Velocidad	3 300 1/min	3 300 1/min
<b>Sistema de agua</b>		
Volumen total de agua	95.1 galón*	95.1 galón*
Volumen de agua limpia	50.19 galón*	50.19 galón*
Sistema de pulverizado de agua	43.51 PSI* / 2.91 gal/min*	43.51 PSI* / 2.91 gal/min*
<b>Motor auxiliar del sistema de transmisión</b>		
Tipo de motor	FCA R754	FCA R754
Número de cilindros	4	4
Emisión de gases de escape	Euro 6c	Euro 6c
Sistema postratamiento	AdBlue + SCR-Kat	AdBlue + SCR-Kat
Combustible	Diésel	Diésel
Cilindrada	181.24 in <sup>3</sup> *	181.24 in <sup>3</sup> *
Potencia	62 kW (82.85 PS*) @ 2 300 1/min	62 kW (82.85 PS*) @ 2 300 1/min
Par de torsión	199.144 ft-lbs*	199.144 ft-lbs*
<b>Motor auxiliar del sistema de transmisión 2</b>		
Tipo de motor	FCA R754	FCA R754
Número de cilindros	4	4
Emisión de gases de escape	EuroMot V	EuroMot V
Sistema postratamiento	DOC + DPF	DOC + DPF
Combustible	Diésel	Diésel
Cilindrada	181.24 in <sup>3</sup> *	181.24 in <sup>3</sup> *
Potencia	55 kW (73.97 PS*) @ 2 300 1/min	55 kW (73.97 PS*) @ 2 300 1/min
Par de torsión	228.647 ft-lbs*	228.647 ft-lbs*
<b>Dirección</b>		
Ángulo de dirección eje delantero	48°	48°
Ángulo de dirección eje trasero	24°	24°
Diámetro de giro pared/pared (dirección a 2 ruedas)	27' 7" *	27' 3" *
Diámetro de giro bordillo/bordillo (dirección a 2 ruedas)	20' 10" *	20' 10" *
Diámetro de giro pared/pared (dirección a 4 ruedas)	23' 4" *	22' 4" *
Diámetro de giro bordillo/bordillo (dirección a 4 ruedas)	15' 7" *	15' 7" *
<b>Neumáticos</b>		
Tamaño estándar del neumático delantero	225/70 R15	225/70 R15
Tamaño neumático trasero estándar	225/70 R15	225/70 R15
<b>Dimensiones</b>		
Longitud sin tercer cepillo	-	13' 5" *
Longitud con cepillo	15' *	-
Longitud con tercer cepillo	-	16' 8" *
Ancho sin cepillo	4' 3" *	4' 3" *
Altura sin girofaro	6' 6" *	6' 6" *
Distancia entre ejes	6' *	6' *

	<b>Swingo 200+   2 cepillos</b>	<b>Swingo 200+   3 cepillos</b>
Ancho de vía delantero	42.2" *	42.2" *
Ancho de vía trasero	42.2" *	42.2" *
<b>Pesos</b>		
Peso aprox. en vacío de la unidad básica	6 393.41 lbs*	6 613.87 lbs*
Peso máximo autorizado	9 920.8 / 11 023.11 lbs*	9 920.8 / 11 023.11 lbs*



© Aebi Schmidt Group  
[www.aebi-schmidt.com](http://www.aebi-schmidt.com)

Aebi Schmidt North America Inc.  
 Chilton, WI 53014, USA

Todos los derechos reservados. Los datos técnicos pueden cambiar. Las ilustraciones no son vinculantes. Sujeto a modificaciones y errores.

Document created on 12 ABR 2024

