



 **schmidt**  
a brand of aebi schmidt

# Cirron

Sneeuwplough



De Cirron is een sneeuwplough waarvan het ploegblad is opgebouwd uit meerdere individueel opgehangen segmenten. Hierdoor kan het ploegblad optimaal de vorm van het wegdek volgen. De Cirron sneeuwplough is speciaal ontworpen voor het ruimen van grote hoeveelheden en vastgereden sneeuw. De sneeuwploughen komen tot hun recht bij professionele inzet op de gemeentelijke wegen en de verbindingswegen. De Cirron sneeuwplough is geschikt voor montage op vrachtwagens (DIN- plaat) en tractoren (3-punts hef).

## Belangrijkste kenmerken

- Erg comfortabel voor de bestuurder van het voertuig door toepassing van elastische polyurethaan dempingselementen die trillingen van de sneeuwplough filteren
- Robuuste en lichte ploeg
- Mogelijkheid tot bevestiging aan veel verschillende voertuigen

## Uw voordelen

- Bijzonder geschikt voor gebruik in de bebouwde kom door compacte aanbouw aan het voertuig
- Optimaal ruimresultaat doordat ploegbladsegmenten individueel kunnen bewegen en daardoor het wegdek perfect volgen
- De demping op de ploeg zorgt tevens voor geluidsreductie, dit beperkt overlast binnen de bebouwde kom

Wij weten hoe belangrijk het is dat de machines en werktuigen op elk moment beschikbaar zijn. Vraag ons naar servicecontracten-op-maat en originele onderdelen.



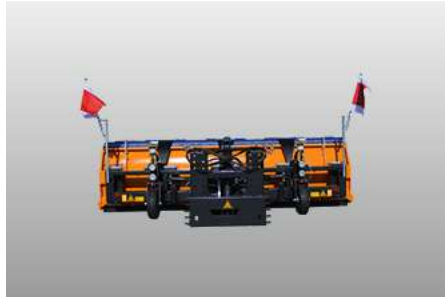
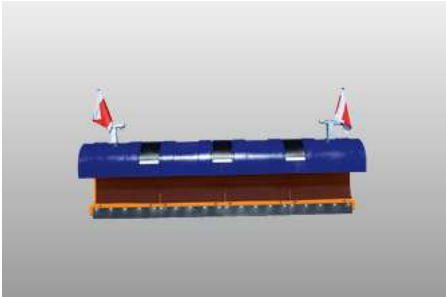
## Product eigenschappen

### Ploegblad

Het ploegblad van de Cirron sneeuwpluog staat bijna haaks op het wegdek (invalshoek van 7°), dit zorgt ervoor dat de ploeg perfect geschikt is voor de omstandigheden in Nederland en België. De sneeuwpluog is perfect in staat om droge en natte sneeuw en 'slush' (smeltende sneeuw) te verwerken.

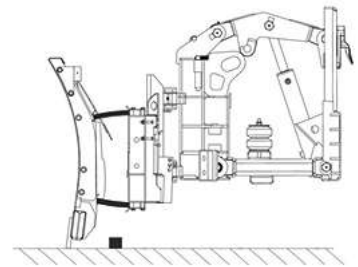
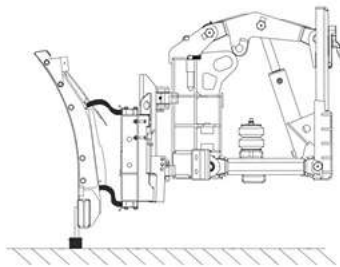
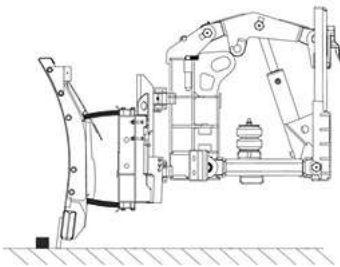
De vorm van de ploegbladsegmenten en het ontwerp van de polyurethaan dempingselementen zorgen voor een optimale krachtabsorptie. Door de flexibele segmentgeleiding en de vormvaste boven- en onderdempers van polyurethaan kan de sneeuwpluog het wegdek optimaal volgen.

Elk van de bladsegmenten heeft vier voorgespannen veerverbindingen van elastomeer waardoor het ploegblad automatisch meeveert met obstakels en zorgt voor een comfortabele loop.



### Obstakel-beveiligingssysteem

De Cirron is uitgerust met een gepatenteerde obstakelbeveiliging die het mogelijk maakt om veilig en zonder schade obstakels zoals bijvoorbeeld putdeksels en drempels te passeren.



### Slijtstroken

#### Stalen slijtstrook (S)

Een breed inzetbare oplossing tegen een gunstige prijs die geschikt is voor agressieve ruiming van droge en vastgereden sneeuw. De stalen slijtstrook is bestand tegen verbuigen en zorgt voor een schoon ruimresultaat.

#### Combi slijtstrook (maat 36 en 50) (C36/ C50)

Een zeer duurzame slijtstrook gemaakt van staal, rubber en keramiek. Deze slijtstrook is bedoeld voor agressieve sneeuwruiming en kan een goed alternatief zijn als de stalen slijtstrook te snel slijt. De combinatie van materialen vermindert geluid en trillingen.

#### TUCA SX-slijtstrook

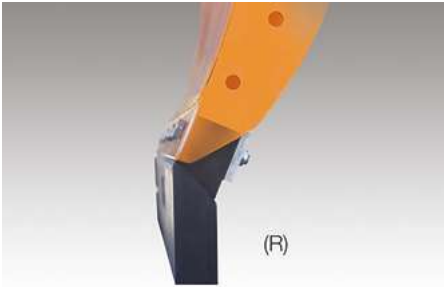
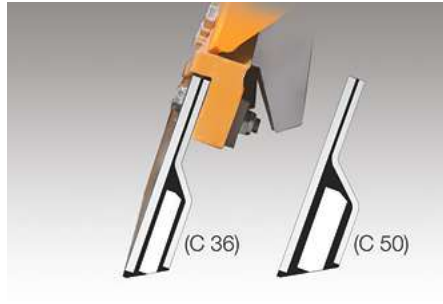
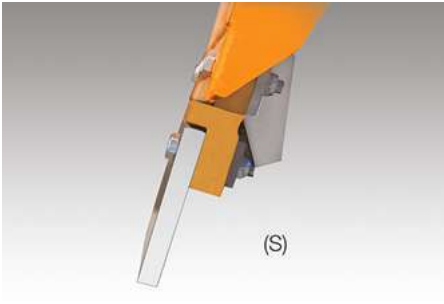
Een nog duurzamere slijtstrook dan de combi slijtstrook die is samengesteld uit afzonderlijke wolframhouders ingebed in rubber met Hardox 400 staalplaat. Deze slijtstrook maakt zelfs de meest extreme wegen effectief sneeuwrij zonder het oppervlak te beschadigen.

#### Rubber slijtstrook (R)

Een goede allround oplossing voor gebruik in de bebouwde kom, op fietspaden, doorgaande wegen etc. Dankzij de flexibele en elastische eigenschappen van rubber, glijdt de slijtstrook soepel over het wegdek. Rubber slijtstroken zijn zeer efficiënt bij het ruimen van natte sneeuw en 'slush'.

#### GK 5-slijtstrook

Een GK-slijtstrook maakt een efficiëntere sneeuwruiming met lange levensduur mogelijk. Deze slijtstrook is samengesteld uit staal, rubber en korund en is agressiever dan rubber slijtstroken.



### Hef- en zwenksysteem

De parallellogramconstructie maakt het mogelijk om de ploeg nauwkeurig en recht te heffen en te laten zakken. Het optionele Flex-Press drukontlastingssysteem zorgt voor de juiste drukinstelling op de weg en daarmee voor maximale ruimprestaties met minimale slijtage van de slijtstrook. Twee krachtige cilinders zorgen voor het probleemloos van links naar rechts zwenken, ook in werkstand en tijdens gebruik.

### Zwenkwielen of glij schoenen

Zwenkwielen verlengen de levensduur van slijtstroken en maken een vlottere passage over obstakels mogelijk. Zwenkwielen of glij schoenen zijn een belangrijke optie om de stabiliteit te garanderen.



### Stoeprandbeveiliging

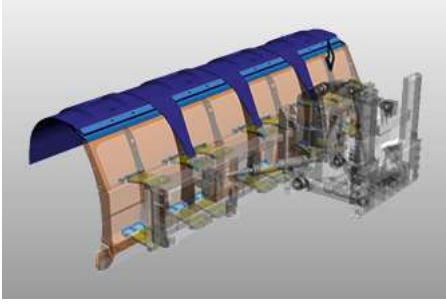
De stoeprandbeveiliging voorkomt dat het ploegblad beschadigt als het met stoepranden in stedelijke gebieden in contact komt.



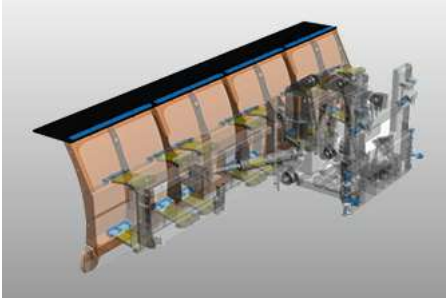
### Stuifkap

De stuifkap voorkomt dat de sneeuw of 'slush' op de voorruit van het voertuig terecht komt. Tevens zorgt de stuifkap voor een goede afvoer van de sneeuw naar de zijkant van de ploeg. Er zijn drie varianten:

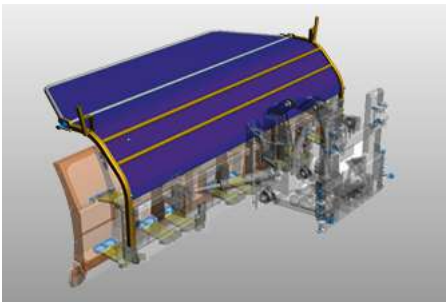
1. Een elastische stuifkap van polyurethaan. De gepatenteerde naadafdekkingen voorkomen dat er smeltwater tussen de bladen komt.



2. Een stuifkap van rubber. De ideale oplossing voor semi-professioneel gebruik.



3. Een verstelbare stuifkap van zeil. Deze variant is zeer geschikt voor droge sneeuw en hoge rij snelheden. Een combinatie van deze stuifkap met polyurethaan is mogelijk.



## Montage

Het aanbouwsysteem is in hoogte verstelbaar, zodat de ploegen uit de Cirron-serie correct kunnen worden bevestigd op verschillende voertuigmontageplaten. Ook is het mogelijk om de ploeg aan de 3-puntshef van een tractor te monteren.

## Opties

- Ploegverbreiding uit staal of polyurethaan
- Markeringsstokken (eventueel met vlaggen), standaard of in fluoriserende Lumifog-uitvoering
- LED-markeringsverlichting
- Extra koplampen in LED-uitvoering, eventueel met knipperlicht

## Galerij



## Verwant product

### Tarron Compact

Sneeuwplöeg



### Tarron

Sneeuwplöeg



### PV

Sneeuwplöeg





Vertrouw op onze jarenlange ervaring en kennis op het gebied van gladheidsbestrijding. Graag gaan we met u in gesprek. Wij vinden ook voor u de passende oplossing.

## Technische gegevens

	Cirron SL 27	Cirron SL 30	Cirron SL 32
<b>Constructie</b>			
Aantal messen	3	4	4
<b>Afmetingen</b>			
Ploeg hoogte	930 mm	930 mm	930 mm
Lengte aan de ploegkant	2 700 mm	3 000 mm	3 200 mm
Ruimbreedte	2 290 mm bij 32° 2 180 mm bij 36°	2 540 mm bij 32° 2 430 mm bij 36°	2 710 mm bij 32° 2 590 mm bij 36°
<b>Gewicht</b>			
Gewicht ca. met stalen slijtstroken	700 kg	755 kg	775 kg

	Cirron SL 34	Cirron SL 36	Cirron SL 40
<b>Constructie</b>			
Aantal messen	4	4	5
<b>Afmetingen</b>			
Ploeg hoogte	930 mm	930 mm	930 mm
Lengte aan de ploegkant	3 400 mm	3 600 mm	4 000 mm
Ruimbreedte	2 880 mm bij 32° 2 750 mm bij 36°	3 050 mm bij 32° 2 910 mm bij 36°	3 390 mm bij 32° 3 240 mm bij 36°
<b>Gewicht</b>			
Gewicht ca. met stalen slijtstroken	805 kg	860 kg	965 kg



© Aebi Schmidt Group  
www.aebi-schmidt.com

Aebi Schmidt Holding AG  
CH-8050 Zurich, Zwitserland

Alle rechten voorbehouden. Technische gegevens kunnen veranderen. Afbeeldingen zijn niet bindend. Vergissingen en wijzigingen voorbehouden.

Document created on 26 FEB 2024

